

# Assembly Instruction

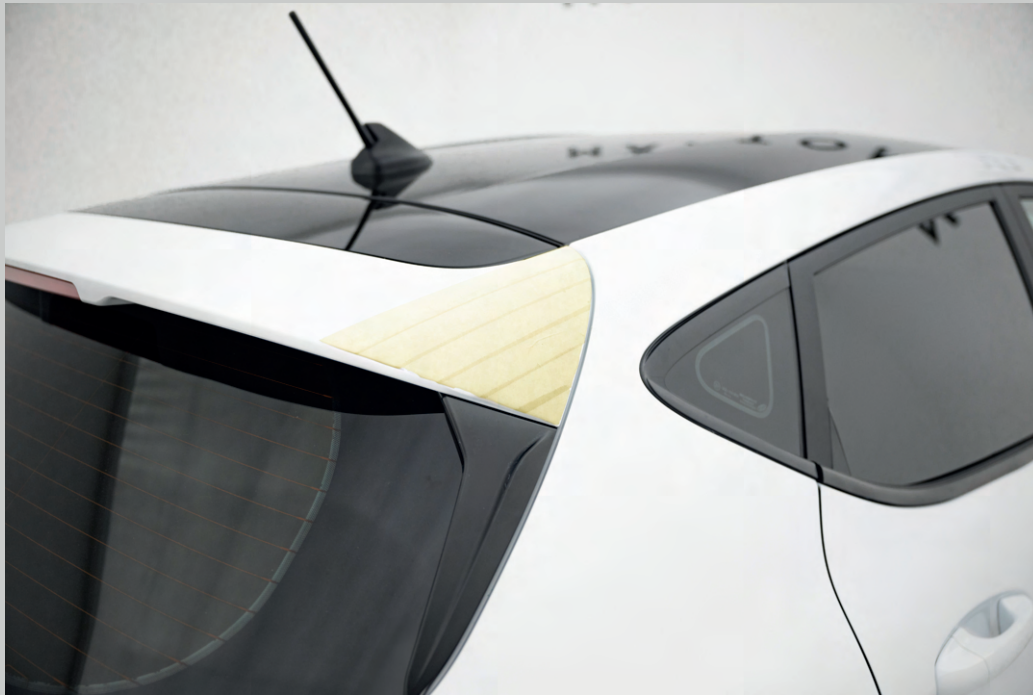
## Spoiler for Ford Fiesta Mk8 Standard / ST-Line

### Before assembly



Before assembly, the car should be washed and dried. The mounting location should be additionally cleaned. If there is an original spoiler at the mounting location, it should be removed.

### Step 1



### Step 1

Stick masking tape to the side elements of the boot lid peak. Place the template on the tape and mark the locations for the mounting holes.

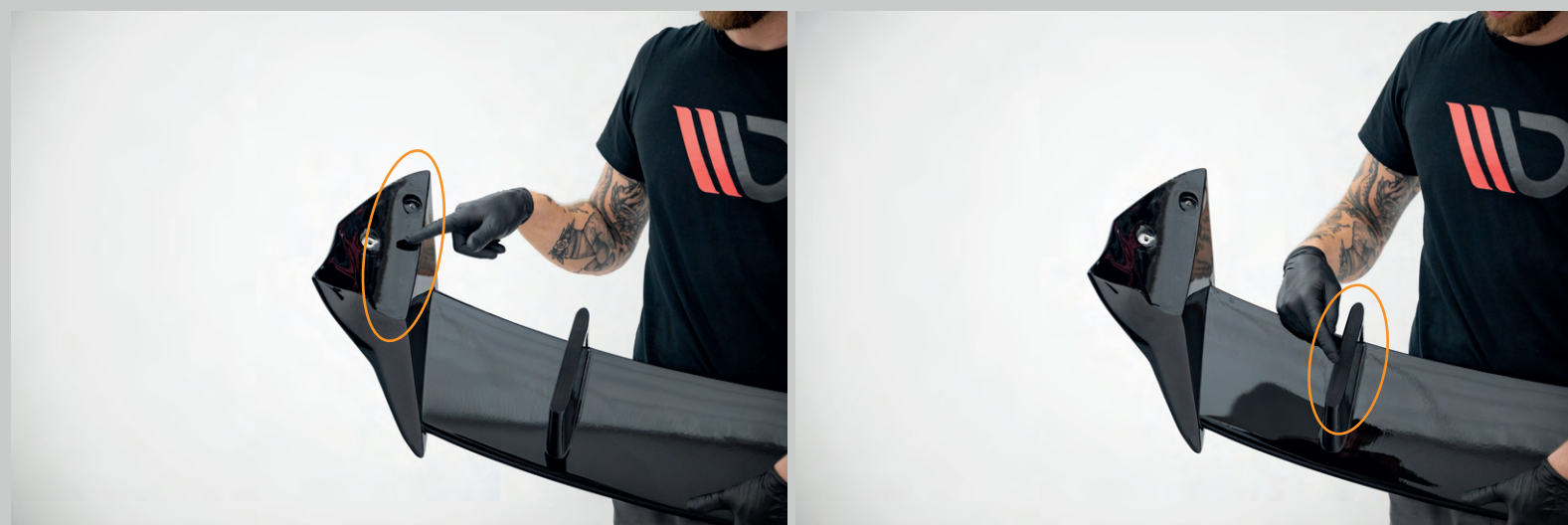
## Step 2



## Step 2

Drill holes in the marked locations. The holes should go straight through the boot lid peak. The holes should be perpendicular to the line of the flap.

## Step 3

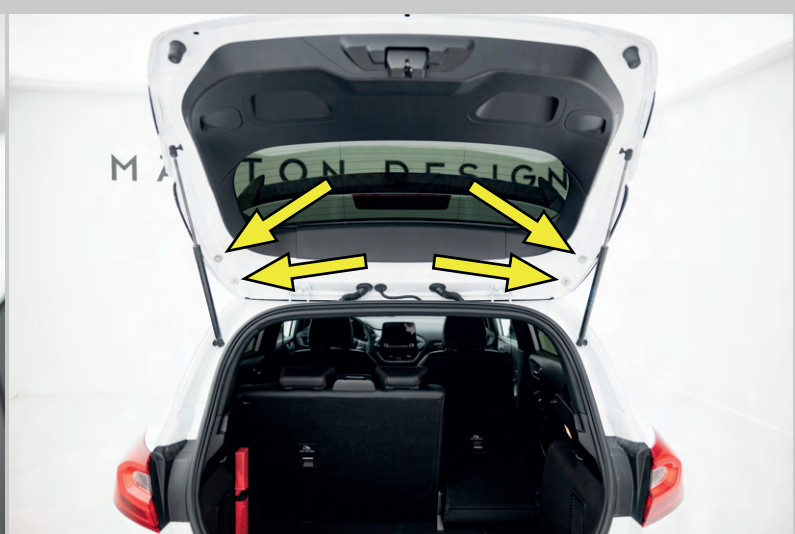


## Step 3

Apply window glue to the spoiler supports and spread it thoroughly over the entire surface of the supports in the place where the supports will contact the boot lid peak.

**Note!** If there is PPF foil, ceramic coating or other protective coating on the car, a fragment of the foil, ceramic coating or other coating should be removed.

## Step 4



### Step 4

Place the spoiler on the boot lid peak so that the mounting holes in the spoiler are flush with the holes drilled in the boot lid peak. Then insert the mounting screws through the mounting holes in the trunk lid roof. Screw the spoiler to the trunk lid roof with the screws. Done.

After installation, we recommend leaving it to dry for at least 12 hours. During this time, the car should not be exposed to weather conditions, moisture, dust, wind or other.

**(PL) Polski**

## **Instrukcja montażu Spojlera do Forda Fiesty Mk8 Standard / ST-Line**

Przed montażem samochód należy umyć i osuszyć. Dodatkowo należy oczyścić miejsce montażu. Jeśli w miejscu montażu znajduje się oryginalny spoiler, należy go usunąć.

### **Krok 1**

Naklej taśmę maskującą na boczne elementy daszka pokrywy bagażnika. Umieść szablon na taśmie i zaznacz miejsca otworów montażowych.

### **Krok 2**

Wywierć otwory w zaznaczonych miejscach. Otwory powinny przechodzić prosto przez daszek pokrywy bagażnika. Otwory powinny być prostopadłe do linii klapy.

### **Krok 3**

Nałóż klej do szyb na wsporniki spoileru i dokładnie rozprowadź go po całej powierzchni wsporników w miejscu, w którym wsporniki będą stykać się z daszkiem pokrywy bagażnika. Uwaga! Jeśli na samochodzie znajduje się folia PPF, powłoka ceramiczna lub inna powłoka ochronna, należy usunąć fragment folii, powłoki ceramicznej lub innej powłoki.

### **Krok 4**

Umieść spoiler na pokrywie bagażnika tak, aby otwory montażowe w spoilerze pokrywały się z otworami wywierconymi w pokrywie bagażnika. Następnie włóż śruby montażowe przez otwory montażowe w pokrywie bagażnika. Przykręć spoiler do pokrywy bagażnika za pomocą śrub. Gotowe.

Po zamontowaniu zalecamy pozostawienie go do wyschnięcia na co najmniej 12 godzin. W tym czasie samochód nie powinien być narażony na warunki atmosferyczne, wilgoć, kurz, wiatr ani inne warunki.

**(BG) Bulgarski  
Instruksii za montazh Spoiler za Ford Fiesta Mk8 Standard /  
ST-Line**

Predi sglobyavane kolata tryabva da se izmie i podsushi. Myastoto na montazh tryabva da bude dopūlnitelno pochisteno. Ako na myastoto na montazha ima originalen spoiler, toŭ tryabva da bude premakhnat.

**Stūpka 1**

Zalepete maskirashta lenta kūm stranichnite elementi na kozirkata na kapaka na bagazhnika. Postavete shablona vūrkhu lentata i markiraŭte mestata za montazhnite otvori.

**Stūpka 2**

Probiŭte dupki na markiranite mesta. Dupkrite tryabva da minavat napravo prez vūrkha na kapaka na bagazhnika. Otvorite tryabva da sa perpendikulyarni na liniyata na klapata.

**Stūpka 3**

Nanesete lepilo za prozortsi vūrkhu oporite na spoŭlera i go raznesete staratelno vūrkhu tsyalata povūrkhnost na oporite na myastoto, kūdeto oporite shte kontaktuvat s vūrkha na kapaka na bagazhnika. Zabelezhka! Ako vūrkhu avtomobila ima PPF folio, keramichno pokritie ili drugo zashtitno pokritie, fragment ot folioto, keramichnoto pokritie ili drugo pokritie tryabva da se ot-strani.

**Stūpka 4**

Postavete spoŭlera vūrkhu kapaka na bagazhnika, taka che montazhnite otvori v spoŭlera da sūvpadnat s otvorite, probiti v kapaka na bagazhnika. Sled tova postavete montazhnite vintove prez montazhnite otvori v kapaka na bagazhnika. Zavŭŭte spoŭlera kūm kapaka na bagazhnika s vintovete. Gotovo.

Sled montazha preporūchvame da go ostavite da izsūkhne pone 12 chasa. Prez tova vreme avtomobilūt ne tryabva da se izlaga na atmosferni usloviya, vlaga, prakh, vyatūr ili drugi usloviya.

**(HR) Hrvatski**

## **Spojler s uputama za montažu za Ford Fiestu Mk8 Standard / ST-Line**

Prije montaže automobil treba oprati i osušiti. Mjesto montaže treba dodatno očistiti. Ako na mjestu montaže postoji originalni spojler, potrebno ga je ukloniti.

### **Korak 1**

Zalijepite samoljepljivu traku na bočne elemente vrha poklopca prtljažnika. Stavite predložak na traku i označite mjesta za rupe za pričvršćivanje.

### **Korak 2**

Izbušite rupe na označenim mjestima. Rupe trebaju ići ravno kroz vrh poklopca prtljažnika. Rupe trebaju biti okomite na liniju preklopa.

### **3. korak**

Nanesite ljepilo za prozore na nosače spojlera i temeljito ga rasporedite po cijeloj površini nosača na mjestu gdje će nosači dodirivati vrh poklopca prtljažnika. **Bilješka!** Ukoliko se na vozilu nalazi PPF folija, keramički premaz ili neki drugi zaštitni premaz potrebno je ukloniti komadić folije, keramičkog premaza ili drugog premaza.

### **Korak 4**

Postavite spojler na poklopac prtljažnika tako da se rupe za pričvršćivanje na spojleru poravnaju s rupama izbušenim na poklopcu prtljažnika. Zatim umetnite pričvrsne vijke kroz pričvrsne rupe na poklopcu prtljažnika. Vijcima pričvrstite spojler na poklopac prtljažnika. Gotovo.

Nakon postavljanja preporučamo ostaviti da se suši najmanje 12 sati. Za to vrijeme automobil ne smije biti izložen vremenskim uvjetima, vlazi, prašini, vjetru ili drugim uvjetima.

## **(CZ) Cestina**

### **Montážní návod Spoiler pro Ford Fiesta Mk8 Standard / ST-Line**

Před montáží je třeba vůz umýt a vysušit. Místo montáže by se mělo dodatečně vyčistit. Pokud je v místě montáže originální spoiler, měl by být odstraněn.

#### **Krok 1**

Nalepte maskovací pásku na boční prvky kšiltu víka zavazadlového prostoru. Umístěte šablonu na pásku a označte místa pro montážní otvory.

#### **Krok 2**

Na vyznačených místech vyvrtejte otvory. Otvory by měly procházet přímo vrcholem víka zavazadlového prostoru. Otvory by měly být kolmé k linii klapky.

#### **Krok 3**

Naneste okenní lepidlo na podpěry spoilerů a důkladně je rozetřete po celé ploše podpěr v místě, kde se podpěry dotýkají vrcholu víka zavazadlového prostoru. Poznámka! Pokud je na voze PPF fólie, keramický povlak nebo jiný ochranný povlak, je třeba fragment fólie, keramického povlaku nebo jiného povlaku odstranit.

#### **Krok 4**

Umístěte spoiler na víko zavazadlového prostoru tak, aby montážní otvory ve spoileru byly v souladu s otvory vyvrtnými ve víku zavazadlového prostoru. Poté prostrčte montážní šrouby montážními otvory ve víku zavazadlového prostoru. Pomocí šroubů přišroubujte spoiler k víku kufru. Hotovo.

Po instalaci doporučujeme nechat schnout alespoň 12 hodin. Během této doby by vůz neměl být vystaven povětrnostním vlivům, vlhkosti, prachu, větru ani jiným podmínkám.

**(DK) Dansk**

## **Monteringsvejledning Spoiler til Ford Fiesta Mk8 Standard / ST-Line**

Før montering skal bilen vaskes og tørres. Monteringsstedet skal rengøres yderligere. Hvis der er en original spoiler på monteringsstedet, skal den fjernes.

### Trin 1

Sæt malertape på sideelementerne på bagklappens spids. Placer skabelonen på tapen, og marker placeringerne for monteringshullerne.

### Trin 2

Bor huller på de markerede steder. Hullerne skal gå lige gennem bagklappens top. Hullerne skal være vinkelrette på flaplinjen.

### Trin 3

Påfør vindueslim på spoilerstøtterne og fordel det grundigt over hele understøtningens overflade på det sted, hvor understøtningerne kommer i kontakt med bagklappens spids. Note! Hvis der er PPF-folie, keramisk belægning eller anden beskyttende belægning på bilen, skal et stykke af folien, keramisk belægning eller anden belægning fjernes.

### Trin 4

Placer spoileren på bagagerumsklappen, så monteringshullerne i spoileren flugter med hullerne, der er boret i bagagerummet. Indsæt derefter monteringskruerne gennem monteringshullerne i bagagerumsklappen. Skru spoileren fast på bagagerumslåget med skruerne. Færdig.

Efter installationen anbefaler vi at lade den tørre i mindst 12 timer. I dette tidsrum bør bilen ikke udsættes for vejrforhold, fugt, støv, vind eller andre forhold.

## **(EE) Eesti keel**

### **Montaažijuhised Spoiler Ford Fiesta Mk8 Standard / ST-Line jaoks**

Enne kokkupanekut tuleb auto pesta ja kuivatada. Paigalduskoht tuleks täiendavalt puhastada. Kui paigalduskohas on originaalspoiler, tuleks see eemaldada.

#### **1. samm**

Kleepige maalriteip pakiruumi kaane tipu külgmiste külgede külge. Asetage mall lindile ja märkige kinnitusavade asukohad.

#### **2. samm**

Puurige märgitud kohtadesse augud. Avad peaksid minema otse läbi pakiruumi kaane tipu. Avad peaksid olema klapi joonega risti.

#### **3. samm**

Kandke spoileri tugelele aknaliimi ja määrige see põhjalikult üle kogu tugele pinna kohas, kus toed puutuvad kokku pakiruumi kaane tipuga. Märkus! Kui autol on PPF foolium, keraamiline kate või muu kaitsekate, tuleks kilest, keraamilisest kattekihist või muust kattekild eemaldada.

#### **4. samm**

Asetage spoiler pagasiruumi kaanele nii, et spoileri kinnitusavad ühtiksid pakiruumi kaanese puuritud aukudega. Seejärel sisestage kinnituskruvid läbi pagasiruumi kaane kinnitusavade. Kruvige spoiler kruvidega pakiruumi kaane külge. Valmis.

Pärast paigaldamist soovitame lasta sellel vähemalt 12 tundi kuivada. Selle aja jooksul ei tohiks auto kokku puutuda ilmastikutingimuste, niiskuse, tolmu, tuule ega muude tingimustega.

## **(FI) Soumalainen**

### **Asennusohjeet Spoileri Ford Fiesta Mk8 Standard / ST-Line**

Ennen kokoamista auto tulee pestä ja kuivata. Asennuspaikka tulee puhdistaa lisäksi. Jos asennuspaikassa on alkuperäinen spoileri, se tulee poistaa.

#### **Vaihe 1**

Kiinnitä maalarinteippi tavaratilan luukun huipun sivuosiin. Aseta malli teipille ja merkitse kiinnitysreikien paikat.

#### **Vaihe 2**

Poraa reiät merkittyihin paikkoihin. Reikien tulee mennä suoraan tavaratilan luukun huipun läpi. Reikien tulee olla kohtisuorassa läppälinjaan nähden.

#### **Vaihe 3**

Levitä ikkunaliimaa spoilerien tukiin ja levitä sitä perusteellisesti tukien koko pinnalle kohtaan, jossa tuet koskettavat tavaratilan luukun huippua. Huom! Jos autossa on PPF-kalvoa, keraamista pinnoitetta tai muuta suojapinnoitetta, kalvon, keraamisen pinnoitteen tai muun pinnoitteen pala tulee poistaa.

#### **Vaihe 4**

Aseta spoileri tavaratilan luukun päälle niin, että spoilerin kiinnitysreiät ovat linjassa tavaratilan kanteen porattujen reikien kanssa. Työnnä sitten kiinnitysruuvit tavaratilan kannen kiinnitysreikien läpi. Ruuvaa spoileri ruuveilla tavaratilan kanteen. Tehty.

Asennuksen jälkeen suosittelimme, että annat sen kuivua vähintään 12 tuntia. Tänä aikana autoa ei saa altistaa sääolosuhteille, kosteudelle, pölylle, tuulelle tai muille olosuhteille.

**(FR) Français**

## **Instructions de montage du becquet pour Ford Fiesta Mk8 Standard / ST-Line**

Avant le montage, la voiture doit être lavée et séchée. L'emplacement de montage doit également être nettoyé. Si un becquet d'origine est présent à cet emplacement, il doit être retiré.

### **Étape 1**

Collez du ruban de masquage sur les éléments latéraux de la partie supérieure du couvercle de coffre. Placez le gabarit dessus et marquez les emplacements des trous de fixation.

### **Étape 2**

Percez des trous aux emplacements marqués. Les trous doivent traverser la partie supérieure du couvercle de coffre et être perpendiculaires à la ligne du becquet.

### **Étape 3**

Appliquez de la colle à vitre sur les supports du becquet et répartissez-la soigneusement sur toute la surface des supports, à l'endroit où ils entreront en contact avec la partie supérieure du couvercle de coffre. Remarque ! Si la voiture est recouverte d'une feuille PPF, d'un revêtement céramique ou de tout autre revêtement protecteur, retirez-en un fragment.

### **Étape 4**

Placez le becquet sur le couvercle de coffre de manière à ce que les trous de fixation du becquet soient alignés avec ceux percés dans le couvercle. Insérez ensuite les vis de fixation dans les trous du couvercle du coffre. Vissez le becquet au couvercle du coffre à l'aide des vis. C'est fait.

Après l'installation, nous vous recommandons de laisser sécher le véhicule pendant au moins 12 heures. Pendant ce temps, protégez-le des intempéries, de l'humidité, de la poussière, du vent ou d'autres conditions.

**(EL) Ellinika**

## **Odigies synarmologisis Spoiler gia Ford Fiesta Mk8 Standard / ST-Line**

Prin apo ti synarmologisi, to aftokinito prepei na plythei kai na stegnosei. I thesi topothetisis tha prepei na katharistei epiplon. Ean yparchei afthentiki aerotomi sti thesi topothetisis, tha prepei na afairethei.

### **Vima 1**

Kolliste kollitiki tainia sta plaina stoicheia tis koryfis tou kapakioú tou portmpankáz. Topothesite to prótypo stin tainia kai simeioste tis theseis gia tis opés steréosis.

### **Vima 2**

Anoixte trypes sta simeioména simeia. Oi trypes prepei na pernoún kateftheian apo tin koryfi tou kapakioú tou portmpankáz. Oi opés prepei na einai kathetes sti grammí tou pterygiou.

### **Vima 3**

Efarmoste kolla parathyron sta stirigmata tou spoiler kai aploste tin kala se oli tin epifaneia ton stirixeon sto simeio opou ta stirigmata tha erthoun se epafi me tin koryfi tou kapakioú tou portmpankáz. Simeioma! Ean yparchei fyllo PPF, keramikí epístrosi í álli prostateftiki epístrosi sto aftokinito, tha prepei na afairethei éna thráfsma apo to fyllo, keramikí epístrosi í álli epístrosi.

### **Vima 4**

Topothesite tin aerotomi sto kapo tou portmpankáz etsi oste oi opés steréosis stin aerotomi na efthygrammizontai me tis trypes pou echoun anoixei sto kapo tou portmpankáz. Sti synécheia, topothesite tis vides steréosis mésa apo tis opés steréosis sto kapo tou portmpankáz. Vidoste tin aerotomi sto kapaki tou portmpankáz me tis vides. Ginómenos.

Metá tin enkatástasi, synistoúme na to afisete na stegnosei gia touláchiston 12 óres. Katá ti diárkeia aftís tis periódou, to aftokinito den prepei na ektíthetai se kairikés synthíkes, ygrasia, skóni, ánemo í álles synthíkes.

## **(ES) Español**

### **Instrucciones de montaje del alerón para Ford Fiesta Mk8 Standard / ST-Line**

Antes del montaje, lave y seque el vehículo. Limpie la zona de montaje. Si el alerón original está instalado, retírelo.

#### **Paso 1**

Pegue cinta adhesiva a los laterales de la visera del maletero. Coloque la plantilla sobre la cinta y marque la ubicación de los orificios de montaje.

#### **Paso 2**

Perfore los orificios en las ubicaciones marcadas. Los orificios deben atravesar la visera del maletero y ser perpendiculares a la línea de la solapa.

#### **Paso 3**

Aplique pegamento para ventanas a los soportes del alerón y extiéndalo bien por toda la superficie de los soportes, en el punto donde estos entrarán en contacto con la visera del maletero. ¡Atención! Si el vehículo tiene lámina de PPF, revestimiento cerámico u otro revestimiento protector, retire un fragmento de la lámina, revestimiento cerámico u otro revestimiento.

#### **Paso 4**

Coloque el alerón en la tapa del maletero de manera que los orificios de montaje del alerón coincidan con los orificios perforados. La tapa del maletero. Inserte los tornillos de montaje en los orificios de la tapa. Atornille el alerón a la tapa con los tornillos. Listo.

Después de la instalación, recomendamos dejar secar al menos 12 horas. Durante este tiempo, el vehículo no debe exponerse a la intemperie, la humedad, el polvo, el viento ni a otras condiciones.

## **(IE) Gaeilge**

### **Treoracha Tionóil Spoiler le haghaidh Ford Fiesta Mk8 Standard / ST-Line**

Roimh an tionól, ba chóir an carr a ní agus a thriomú. Ba chóir an suíomh gléasta a ghlanadh freisin. Má tá spoiler bunaidh ag an suíomh gléasta, ba chóir é a bhaint.

#### **Céim 1**

Greamaigh téip chumhdaigh le taobh-eilimintí bhuaic chlúdach an bhróg. Cuir an teimpléad ar an téip agus marcáil láithreacha na bpoill gléasta.

#### **Céim 2**

Druileáil poill sna láithreacha marcáilte. Ba chóir go rachadh na poill díreach trí bhuaic chlúdach an bhróg. Ba chóir go mbeadh na poill ingearach leis an líne flap.

#### **Céim 3**

Cuir gliú fuinneoige i bhfeidhm ar na tacaí spoiler agus scaip go maith é thar dhromchla iomlán na dtacaíochtaí san áit a rachaidh na tacaí i dteagmháil le buaic an chlúdaigh tosaithe. Tabhair faoi deara! Má tá scragall PPF, sciath ceirmeach nó sciath cosanta eile ar an gcarr, ba cheart blúire den scragall, sciath ceirmeach nó sciath eile a bhaint.

#### **Céim 4**

Cuir an spoiler ar an gclúdach trunk ionas go mbeidh na poill gléasta sa spoiler líne suas leis na poill druileáilte i an clúdach trunc. Ansin cuir isteach na scriúnna gléasta trí na poill gléasta sa chlúdach stoc. Scriú an spoiler go dtí an clúdach trunk leis na scriúnna. Déanta.

Tar éis a shuiteáil, molaimid é a fhágáil chun tirim ar feadh 12 uair an chloig ar a laghad. Le linn an ama seo, níor chóir go mbeadh an carr faoi lé coinníollacha aimsire, taise, deannaigh, gaoithe nó coinníollacha eile.

## **(LI) Leituviu**

### **Montavimo instrukcijos Spoileris Ford Fiesta Mk8 Standard / ST-Line**

Prieš surenkant automobilį reikia nuplauti ir išdžiovinti. Tvirtinimo vieta turi būti papildomai nuvalyta. Jei montavimo vietoje yra originalus spoileris, jį reikia nuimti.

#### **1 veiksmas**

Klijuokite maskavimo juostą prie bagažinės dangčio smailės šoninių elementų. Uždėkite šabloną ant juostos ir pažymėkite tvirtinimo angų vietas.

#### **2 veiksmas**

Išgręžkite skylės pažymėtose vietose. Skylės turi eiti tiesiai per bagažinės dangčio viršūnę. Skylės turi būti statmenos sklendės linijai.

#### **3 veiksmas**

Ant spoilerio atramų užtepkite langų klijų ir kruopščiai paskirstykite juos per visą atramų paviršių toje vietoje, kur atramos lies bagažinės dangčio smaigalį. Pastaba! Jei ant automobilio yra PPF folija, keraminė danga ar kita apsauginė danga, folijos fragmentą, keraminę dangą ar kitą dangą reikia nuimti.

#### **4 veiksmas**

Uždėkite spoilerį ant bagažinės dangčio taip, kad spoilerio tvirtinimo angos sutaptų su bagažinės dangtyje išgręžtomis skylėmis. Tada įkiškite tvirtinimo varžtus per tvirtinimo angas bagažinės dangtyje. Prisukite spoilerį prie bagažinės dangčio varžtais. Atlikta.

Sumontavus rekomenduojame palikti džiūti mažiausiai 12 valandų. Per šį laiką automobilis neturėtų būti veikiamas oro sąlygų, drėgmės, dulkių, vėjo ar kitų sąlygų.

## **(LV) Latviski**

### **Montāžas instrukcijas Spoileris Ford Fiesta Mk8 Standard / ST-Line**

Pirms montāžas automašīna ir jānomazgā un jāizžāvē. Montāžas vieta ir papildus jātīra. Ja montāžas vietā ir oriģināls spoileris, tas ir jānoņem.

#### **1. darbība**

Pielīmējiet maskēšanas lenti bagāžnieka vāka smailes sānu elementiem. Novietojiet veidni uz lentes un atzīmējiet montāžas caurumu vietas.

#### **2. darbība**

Izurbiet caurumus atzīmētajās vietās. Caurumiem vajadzētu iet cauri bagāžas nodalījuma vāka virsotnei. Caurumiem jābūt perpendikulāri atloka līnijai.

#### **3. darbība**

Uzklājiet logu līmi uz spoileru balstiem un kārtīgi izklājiet to pa visu balstu virsmu vietā, kur balsti saskarsies ar bagāžnieka vāka smaili. Piezīme! Ja uz automašīnas ir PPF folija, keramiskais pārklājums vai cits aizsargpārklājums, jānoņem folijas fragments, keramikas pārklājums vai cits pārklājums.

#### **4. darbība**

Novietojiet spoileri uz bagāžnieka vāka tā, lai spoileru stiprinājuma atveres sakristu ar bagāžnieka vākā izurbtajiem caurumiem. Pēc tam ievietojiet montāžas skrūves caur stiprinājuma caurumiem bagāžnieka vākā. Ar skrūvēm pieskrūvējiet spoileri pie bagāžnieka vāka. Gatavs.

Pēc uzstādīšanas iesakām atstāt to nožūt vismaz 12 stundas. Šajā laikā auto nedrīkst būt pakļauts laikapstākļiem, mitrumam, putekļiem, vējam vai citiem apstākļiem.

## **(MT) Malti**

### **Istruzzjonijiet tal-Assemblea Spoiler għal Ford Fiesta Mk8 Standard / ST-Line**

Qabel l-assemblaġġ, il-karozza għandha tinħasel u titnixxef. Il-post tal-immuntar għandu jitnaddaf ukoll. Jekk ikun hemm spoiler oriġinali fil-post tal-immuntar, għandu jitnehħa.

#### **Pass 1**

Waħħal masking tape mal-elementi tal-ġenb tal-quċcata tal-għatu tal-but. Pogġi l-mudell fuq it-tejp u mmarka l-postijiet għat-toqob tal-immuntar.

#### **Pass 2**

Drill toqob fil-postijiet immarkati. It-toqob għandhom jgħaddu dritti mill-quċcata tal-għatu tal-boot. It-toqob għandhom ikunu perpendikolari mal-linja tal-flap.

#### **Pass 3**

Applika kolla tat-tieqa għall-appoġġi tal-ispoiler u xerred sewwa fuq il-wiċċ kollu tal-appoġġi fil-post fejn l-appoġġi se jikkuntattjaw il-quċcata tal-għatu tal-boot. Innota! Jekk ikun hemm fojl PPF, kisi taċ-ċeramika jew kisi protettiv ieħor fuq il-karozza, għandu jitnehħa framment tal-fojl, kisi taċ-ċeramika jew kisi ieħor.

#### **Pass 4**

Pogġi l-ispoiler fuq l-għatu tat-trunk sabiex it-toqob tal-immuntar fl-ispoiler jallinjaw mat-toqob imtaqqbin fl-għatu tat-trunk. Imbagħad daħħal il-viti tal-immuntar mit-toqob tal-immuntar fl-għatu tat-trunk. Invita l-ispoiler mal-għatu tat-trunk bil-viti. Magħmul.

Wara l-installazzjoni, nirrakkomandaw li tħalliha tinxef għal mill-inqas 12-il siegħa. Matul dan iż-żmien, il-karozza m'għandhiex tkun esposta għal kundizzjonijiet tat-temp, umdità, trab, riħ jew kundizzjonijiet oħra.

**(NL) Nederlands**

## **Montage-instructies Spoiler voor Ford Fiesta Mk8 Standard / ST-Line**

Voordat u de auto monteert, moet u hem wassen en drogen. De montagelocatie moet ook worden schoongemaakt. Als er een originele spoiler op de montagelocatie zit, moet deze worden verwijderd.

### **Stap 1**

Plak afplaktape op de zijelementen van de klep. Plaats de mal op de tape en markeer de locaties voor de bevestigingsgaten.

### **Stap 2**

Boor gaten op de gemarkeerde locaties. De gaten moeten recht door de klep gaan. De gaten moeten loodrecht op de kleplijn staan.

### **Stap 3**

Breng raamlijm aan op de spoilersteunen en smeer deze grondig uit over het hele oppervlak van de steunen op de plaats waar de steunen de klep raken. Let op! Als er PPF-folie, keramische coating of een andere beschermende coating op de auto zit, moet een fragment van de folie, keramische coating of andere coating worden verwijderd.

### **Stap 4**

Plaats de spoiler op de kofferklep zodat de bevestigingsgaten in de spoiler op één lijn liggen met de gaten die in de kofferklep zijn geboord. Steek vervolgens de bevestigingsschroeven door de bevestigingsgaten in de kofferbakdeksel. Schroef de spoiler met de schroeven vast aan de kofferbakdeksel. Klaar.

Na de installatie raden we aan om het minimaal 12 uur te laten drogen. Gedurende deze tijd mag de auto niet worden blootgesteld aan weersomstandigheden, vocht, stof, wind of andere omstandigheden.

## **(DE) Deutsch**

### **Montageanleitung Spoiler für Ford Fiesta Mk8 Standard / ST-Line**

Vor der Montage sollte das Fahrzeug gewaschen und getrocknet werden. Die Montagestelle sollte zusätzlich gereinigt werden. Falls sich an der Montagestelle ein Originalspoiler befindet, sollte dieser entfernt werden.

#### **Schritt 1**

Klebe Klebeband auf die Seitenteile des Heckklappendachs. Lege die Schablone auf das Klebeband und markiere die Positionen für die Befestigungslöcher.

#### **Schritt 2**

Bohre Löcher an den markierten Stellen. Die Löcher sollten gerade durch das Heckklappendach verlaufen und senkrecht zur Klappenlinie stehen.

#### **Schritt 3**

Träge Scheibkleber auf die Spoilerhalterungen auf und verteile ihn gründlich auf der gesamten Oberfläche der Halterungen an der Stelle, an der die Halterungen das Heckklappendach berühren. Hinweis! Falls sich am Fahrzeug PPF-Folie, Keramikbeschichtung oder eine andere Schutzbeschichtung befindet, sollte ein Stück davon entfernt werden.

#### **Schritt 4**

Setze den Spoiler so auf den Heckdeckel, dass die Befestigungslöcher im Spoiler mit den Bohrungen im Heckdeckel übereinstimmen. Führen Sie anschließend die Befestigungsschrauben durch die Befestigungslöcher im Kofferraumdeckel. Schrauben Sie den Spoiler mit den Schrauben am Kofferraumdeckel fest. Fertig.

Nach der Montage empfehlen wir, den Spoiler mindestens 12 Stunden trocknen zu lassen. Während dieser Zeit sollte das Fahrzeug keinen Witterungseinflüssen, Feuchtigkeit, Staub, Wind oder anderen Einflüssen ausgesetzt sein.

**(PT) Portugues**

## **Instruções de montagem Spoiler para Ford Fiesta Mk8 Standard / ST-Line**

Antes da montagem, o carro deve ser lavado e seco. O local de montagem também deve ser limpo. Se existir um spoiler original no local de montagem, este terá de ser removido.

### **Passo 1**

Cole fita adesiva nos elementos laterais da tampa da bagageira. Coloque o molde na fita e marque os locais para os furos de montagem.

### **Passo 2**

Faça furos nos locais marcados. Os furos devem passar diretamente pela tampa da bagageira. Os furos devem ser perpendiculares à linha da aba.

### **Passo 3**

Aplique cola para vidros nos suportes do spoiler e espalhe-a completamente por toda a superfície dos suportes, no local onde estes irão contactar com a tampa da bagageira. Observação! Se existir película PPF, revestimento cerâmico ou outro revestimento protetor no automóvel, deve ser removido um fragmento da película, revestimento cerâmico ou outro revestimento.

### **Passo 4**

Coloque o spoiler na tampa da bagageira de modo a que os orifícios de montagem no spoiler fiquem alinhados com os orifícios perfurados na tampa da bagageira. Em seguida, insira os parafusos de montagem através dos orifícios de montagem na tampa da bagageira. Fixe o spoiler à tampa da bagageira com os parafusos. Feito.

Após a instalação, recomendamos deixar secar durante pelo menos 12 horas. Durante este período, o carro não deve ser exposto a condições meteorológicas, humidade, poeira, vento ou outras condições.

## **(RO) Romanesc**

### **Instructiuni de asamblare Spoiler pentru Ford Fiesta Mk8 Standard / ST-Line**

Înainte de asamblare, mașina trebuie spălată și uscată. Locația de montare trebuie curățată suplimentar. Dacă există un spoiler original la locul de montare, acesta trebuie îndepărtat.

#### **Pasul 1**

Lipiți bandă de mascare pe elementele laterale ale vârfului capacului portbagajului. Așezați șablonul pe bandă și marcați locațiile pentru găurile de montare.

#### **Pasul 2**

Faceți găuri în locurile marcate. Găurile ar trebui să treacă drept prin vârful capacului portbagajului. Găurile trebuie să fie perpendiculare pe linia clapetei.

#### **Pasul 3**

Aplicați adeziv pentru geam pe suporturile spoilerului și întindeți-l bine pe toată suprafața suporturilor în locul în care suporturile vor intra în contact cu vârful capacului portbagajului. Nota! Dacă pe mașină există folie PPF, acoperire ceramică sau alt strat de protecție, un fragment din folie, acoperire ceramică sau alt strat trebuie îndepărtat.

#### **Pasul 4**

Așezați spoilerul pe capacul portbagajului, astfel încât găurile de montare din spoiler să se alinieze cu găurile găurite în capacul portbagajului. Apoi introduceți șuruburile de montare prin orificiile de montare din capacul portbagajului. Înșurubați spoilerul la capacul portbagajului cu șuruburile. Făcut.

După instalare, vă recomandăm să-l lăsați să se usuce cel puțin 12 ore. În acest timp, mașina nu trebuie expusă la condiții meteorologice, umiditate, praf, vânt sau alte condiții.

**(SK) Slovensky**

## **Návod na montáž Spojler pre Ford Fiesta Mk8 Standard / ST-Line**

Pred montážou treba auto umyť a vysušiť. Miesto montáže by sa malo dodatočne vyčistiť. Ak je na mieste montáže originálny spojler, treba ho odstrániť.

### **Krok 1**

Nalepte maskovaciu pásku na bočné prvky vrchnej časti veka batožinového priestoru. Umiestnite šablónu na pásku a označte miesta pre montážne otvory.

### **Krok 2**

Na vyznačených miestach vyvrtajte otvory. Otvory by mali prechádzať priamo cez vrchol veka batožinového priestoru. Otvory by mali byť kolmé na líniu klapky.

### **Krok 3**

Naneste okenné lepidlo na podpery spojlerov a dôkladne ho rozotrite po celej ploche podpier v mieste, kde sa podpery dotýkajú vrcholu veka batožinového priestoru. Poznámka! Ak je na aute PPF fólia, keramický povlak alebo iný ochranný povlak, fragment fólie, keramický povlak alebo iný povlak treba odstrániť.

### **Krok 4**

Umiestnite spojler na veko kufra tak, aby montážne otvory v spojleri boli zarovnané s otvormi vyvrtanými vo veku kufra. Potom vložte upevňovacie skrutky cez montážne otvory vo veku kufra. Pomocou skrutiek priskrutkujte spojler na veko kufra. Hotovo.

Po inštalácii odporúčame nechať schnúť aspoň 12 hodín. Počas tejto doby by auto nemalo byť vystavené poveternostným vplyvom, vlhkosti, prachu, vetru ani iným podmienkam.

## **(SI) Slovenski**

### **Navodila za montažo Spojler za Ford Fiesta Mk8 Standard / ST-Line**

Pred montažo je treba avto oprati in posušiti. Mesto namestitve je treba dodatno očistiti. Če je na mestu namestitve originalni spojler, ga je treba odstraniti.

#### **1. korak**

Zaščitni trak prilepite na stranske elemente pokrova prtljažnika. Postavite predlogo na trak in označite mesta za pritrdilne luknje.

#### **2. korak**

Na označenih mestih izvrtajte luknje. Luknje morajo iti naravnost skozi konico pokrova prtljažnika. Luknje morajo biti pravokotne na linijo lopute.

#### **3. korak**

Na nosilce spojlerja nanesite lepilo za okna in ga temeljito razmažite po celotni površini nosilcev na mestu, kjer se bodo nosilci dotikali konice pokrova prtljažnika. Opomba! Če je na avtomobilu PPF folija, keramična prevleka ali druga zaščitna prevleka, je treba delček folije, keramične prevleke ali druge prevleke odstraniti.

#### **4. korak**

Namestite spojler na pokrov prtljažnika tako, da se pritrdilne luknje v spojlerju poravnajo z luknjami, izvrtanimi v pokrovu prtljažnika. Nato vstavite pritrdilne vijake skozi pritrdilne luknje v pokrovu prtljažnika. Z vijaki privijte spojler na pokrov prtljažnika. Končano.

Po namestitvi priporočamo, da se suši vsaj 12 ur. V tem času avtomobil ne sme biti izpostavljen vremenskim vplivom, vlagi, prahu, vetru ali drugim vplivom.

## **(SE) Svenska**

### **Monteringsanvisning Spoiler för Ford Fiesta Mk8 Standard / ST-Line**

Före montering ska bilen tvättas och torkas. Monteringsplatsen bör dessutom rengöras. Om det finns en originalspoiler vid monteringsplatsen bör den tas bort.

#### **Steg 1**

Fäst maskeringstejp på sidoelementen på bagageluckans topp. Placera mallen på tejpens och markera platserna för monteringshål.

#### **Steg 2**

Borra hål på de markerade platserna. Hålen ska gå rakt genom bagageluckans topp. Hålen ska vara vinkelräta mot klafflinjen.

#### **Steg 3**

Applicera fönsterlim på spoilerstöden och sprid det ordentligt över hela stödytan på den plats där stöden kommer i kontakt med bagageluckans topp. Notera! Om det finns PPF-folie, keramisk beläggning eller annan skyddande beläggning på bilen ska ett fragment av folien, keramisk beläggning eller annan beläggning tas bort.

#### **Steg 4**

Placera spoilern på bagageluckan så att monteringshål i spoilern är i linje med hålen som borrats i bagageluckan. Sätt sedan in monteringskruvarna genom monteringshål i bagageluckan. Skruva fast spoilern på bakluckan med skruvarna. Gjort.

Efter installationen rekommenderar vi att du låter den torka i minst 12 timmar. Under denna tid bör bilen inte utsättas för väderförhållanden, fukt, damm, vind eller andra förhållanden.

**(HU) Magyar**

## **Összeszerelési útmutató Spoiler Ford Fiesta Mk8 Standard / ST-Line típushoz**

Összeszerelés előtt az autót le kell mosni és meg kell szárítani. A rögzítési helyet ezenkívül meg kell tisztítani. Ha a szerelési helyen eredeti légterelő található, azt el kell távolítani.

### **1. lépés**

Ragasszon maszkolószalagot a csomagterfedél csúcsának oldalsó elemeire. Helyezze a sablont a szalagra, és jelölje meg a rögzítőfuratok helyét.

### **2. lépés**

Fúrjon lyukakat a megjelölt helyeken. A lyukaknak egyenesen át kell menniük a csomagterfedél csúcsán. A lyukak merőlegesek legyenek a csappantyú vonalára.

### **3. lépés**

Vigyen fel ablakragasztót a légterelő tartókra, és oszlassa el alaposan a támasztékok teljes felületén azon a helyen, ahol a tartók érintkeznek a csomagterfedél csúcsával. Jegyzet! Ha az autón PPF fólia, kerámiabevonat vagy egyéb védőbevonat van, a fólia, kerámiabevonat vagy egyéb bevonat töredékét el kell távolítani.

### **4. lépés**

Helyezze a légterelőt a csomagterfedélre úgy, hogy a légterelő rögzítőnyílásai egy vonalba kerüljenek a csomagterfedélbe fúrt lyukakkal. Ezután vezesse be a rögzítőcsavarokat a csomagtartófedél rögzítőnyílásain keresztül. Csavarja rá a légterelőt a csomagtartó fedélre a csavarokkal. Kész.

Felszerelés után javasoljuk, hogy legalább 12 órán keresztül hagyja száradni. Ezalatt az autót ne tegye ki időjárási viszonyoknak, nedvességnek, pornak, szélnek vagy egyéb körülményeknek.

## **(IT) Italiano**

### **Istruzioni di montaggio Spoiler per Ford Fiesta Mk8 Standard / ST-Line**

Prima del montaggio, lavare e asciugare l'auto. Pulire ulteriormente la posizione di montaggio. Se è presente uno spoiler originale nella posizione di montaggio, rimuoverlo.

#### **Passaggio 1**

Attaccare il nastro adesivo di carta agli elementi laterali del cofano del bagagliaio. Posizionare la dima sul nastro e contrassegnare le posizioni per i fori di montaggio.

#### **Passaggio 2**

Forare i fori nelle posizioni contrassegnate. I fori devono passare dritti attraverso il cofano del bagagliaio. I fori devono essere perpendicolari alla linea del lembo.

#### **Passaggio 3**

Applicare la colla per vetri ai supporti dello spoiler e distribuirla accuratamente su tutta la superficie dei supporti nel punto in cui i supporti entreranno in contatto con il cofano del bagagliaio. Nota! Se l'auto è dotata di pellicola PPF, rivestimento ceramico o altro rivestimento protettivo, rimuovere un frammento della pellicola, del rivestimento ceramico o altro rivestimento.

#### **Passaggio 4**

Posizionare lo spoiler sul bagagliaio in modo che i fori di montaggio nello spoiler siano allineati con i fori praticati nel bagagliaio. Quindi inserisci le viti di montaggio attraverso i fori di montaggio nel cofano del bagagliaio. Avvita lo spoiler al cofano del bagagliaio con le viti. Fatto.

Dopo l'installazione, consigliamo di lasciarlo asciugare per almeno 12 ore. Durante questo periodo, l'auto non deve essere esposta alle condizioni atmosferiche, all'umidità, alla polvere, al vento o ad altre condizioni.