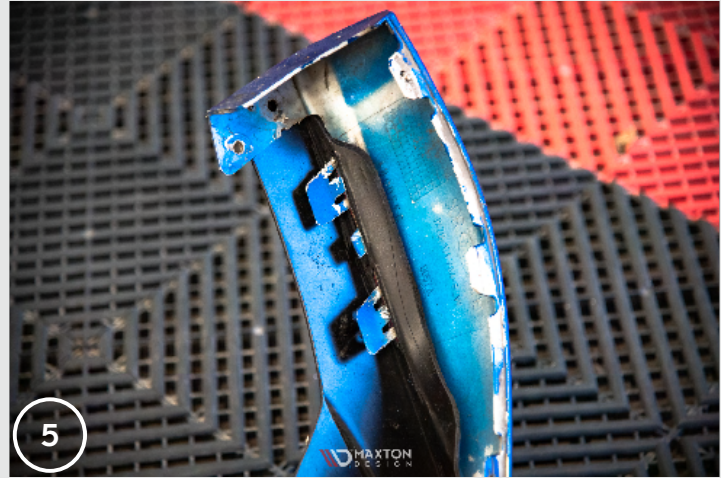


1. Prepare the car for assembly. We recommend using jacks and removing the bumper.
2. Dismantle the original valance.
3. Remove the side pieces from the original valance.
4. Cut off the side-piece fastening closest to the inside.





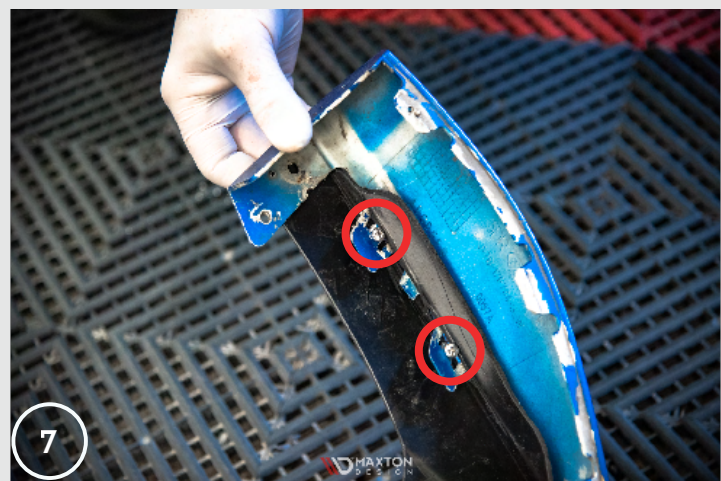
5. Attach the side elements to the valance by inserting the fasteners into the slots in the valance.

6. Prepare the driver and screws.

7. Tighten the screws into the inserted mounts so that the side elements stay in place.

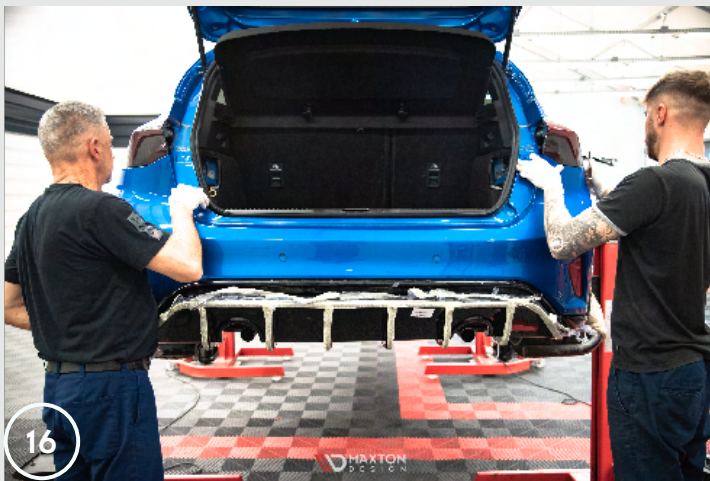
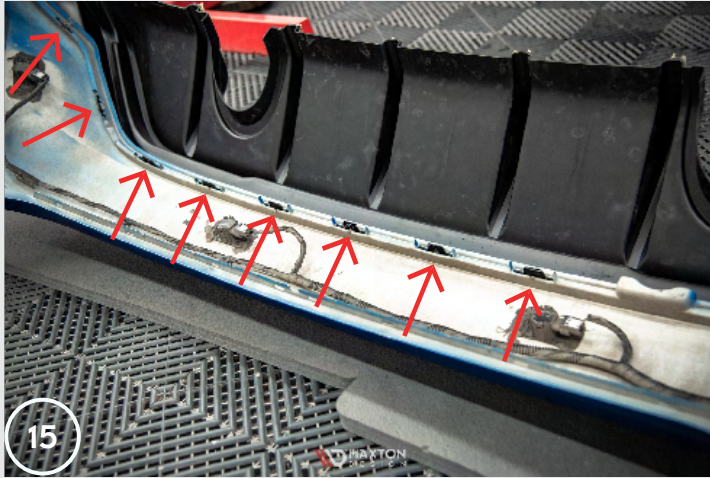
8. Remove the protective foil from the valance fasteners.

9. Place the valance with the attached side elements in the bumper.





10. Prepare a mounting kit, drill, wrench, and screwdriver.
11. Drill a hole through the side element and the valance.
12. Insert the screw through the drilled hole.
13. Using the washer and the nut, tighten the bolt firmly so that the side element and valance fit properly.
14. Remove the bumper along with the valance.



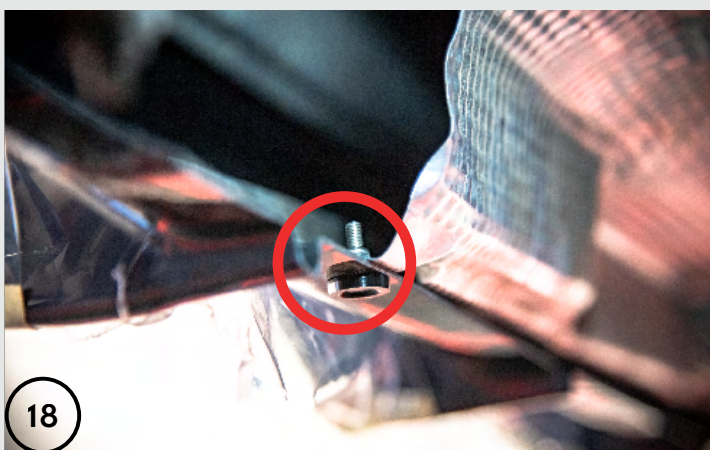
15. Use the screws to put the valance in place in the bumper. The screws should be screwed in so as to prevent sliding of the valance fasteners from the slots in the bumper.

16. Put back the bumper with the valance attached.

17. Drill a hole through the valance from the bottom so that the hole is aligned with the hole in the bumper plate.

18. Use the bolt with washer and nut to fix firmly the valance to the bumper plate.

19. Ready.



(PL) Polski

Instrukcja montażu Dokładki Tylnej RS2 do Forda Focusa Mk4 ST

1. Przygotuj samochód do montażu. Zalecamy użycie podnośników oraz zdemontowanie zderzaka.
2. Zdemontuj oryginalną dokładkę.
3. Zdemontuj elementy boczne z oryginalnej dokładki.
4. Z elementów bocznych odetnij najbardziej wewnętrzne zaczepy mocujące.
5. Zamontuj elementy boczne do dokładki tylnej poprzez zamocowanie zaczepów mocujących w otworach w dokładce tylnej.
6. Przygotuj wkrętkę, śruby oraz końcówkę do wkręcania.
7. Wkręć wkręty przez zaczepy mocujące elementów bocznych w dokładce tylnej tak, by zamocować je na miejscu.
8. Z zaczepów mocujących dokładki tylnej zdejmij folię zabezpieczającą.
9. Włóż dokładkę tylną wraz z elementami bocznymi do otworu w zderzaku.
10. Przygotuj wkrętkę, zestaw montażowy, klucz oraz śrubokręt.
11. Przez element boczny oraz dokładkę tylną przewierć otwór przy krawędzi blisko koła.
12. Przez wywiercony otwór przełóż śrubę
13. Za pomocą podkładki i nakrętki skręć śrubę mocno tak, by element boczny i dokładka tylna odpowiednio były złączone.
14. Zdejmij zderzak wraz z dokładką tylną.
15. Przez wystające z otworów w zderzaku zaczepy mocujące wkręć wkręty tak, by dokładka tylna została zamocowana na miejscu w zderzaku.
16. Załóż z powrotem zderzak na samochód.
17. Odegnij odpowiednio blaszkę pod zderzakiem tak, by dotykała dolnej krawędzi dokładki tylnej. Przewierć otwory przez dokładkę tylną tak, by zgrał się z otworami w blaszce.
18. Użyj śrub wraz z podkładkami i nakrętkami tak, by mocno złączyć dokładkę tylną z blaszką pod zderzakiem.
19. Gotowe.

(BG) Bŭlgarski

Instruktsii za montazh na RS2 zadna prestilka za Ford Focus Mk4 ST

1. Podgotvete kolata za montazh. Preporŭchvame da izpolzvate povdigachi i da premakhnete bronyata.
2. Ot-stranete originalniya distantsioner.
3. Ot-stranete stranichnite elementi ot originalniya distantsioner.
4. Otrezhete naŭ-vŭtreshnite montazhni plastini ot stranichnite chasti.
5. Montiraŭte stranichnite elementi kŭm zadnata prestilka, kato prikrepite montazh-nite kuki kŭm otvorite v zadnata prestilka.
6. Podgotvete otvertkata, vintovete i nakraŭnika za otvertka.
7. Postavete vintovete prez montazhnite zŭbtsi na stranichnite elementi v zadnata prestilka, za da gi zakrepite na myasto.
8. Ot-stranete zashtitното folio ot montazhnite kuki na zadniya udŭlzhitelен panel.
9. Postavete zadnata prestilka zaedno sŭs stranichnite elementi v otvora na bro-nyata.
10. Podgotvete otvertka, montazhen komplet, gaechen klyuch i otvertka.
11. Probiŭte dupka prez stranichniya element i zadnata prestilka v rŭba blizo do kole-loto.
12. Postavete vinta prez probitiya otvor
13. Kato izpolzvate shaŭbata i gaŭkata, zategnete zdravo vinta, taka che stranichniyat element i zadniyat distantsioner da sa pravilno svŭrzani.
14. Svalete bronyata i zadnata prestilka.
15. Postavete vintovete prez montazhnite kuki, stŭrchashti ot dupkite v bronyata, taka che zadnata prestilka da se montira na myasto v bronyata.
16. Postavete obratno bronyata na kolata.
17. Ogŭnete plastinata pod bronyata po podkhodyasht nachin, taka che da dokosva dolniya rŭb na zadnata prestilka. Probiŭte dupki prez zadniya distantsioner, za da sŭotvet-stvat na dupkite v plochata.
18. Izpolzvaŭte vintove s shaŭbi i gaŭki, za da svŭrzhete zdravo zadnata prestilka s plochata pod bronyata.
19. Gotovo.

(HR) Hrvatski

Upute za ugradnju RS2 stražnjeg praga za Ford Focus Mk4 ST

1. Pripremite automobil za sastavljanje. Preporučamo korištenje dizala i uklanjanje branika.
2. Uklonite originalni odstojnik.
3. Uklonite bočne elemente s originalnog odstojnika.
4. Odrežite najdublje jezičke za pričvršćivanje s bočnih dijelova.
5. Instalirajte bočne elemente na stražnju lajsnu tako da pričvrstite kuke za montiranje na rupe na stražnjoj lajsni.
6. Pripremite odvijač, vijke i nastavak odvijača.
7. Umetnite vijke kroz jezičke za pričvršćivanje bočnih elemenata u stražnjem rubu kako biste ih učvrstili na mjestu.
8. Uklonite zaštitnu foliju s montažnih kuka na stražnjoj produžnoj ploči.
9. Umetnite stražnju lajsnu zajedno s bočnim elementima u otvor na odbojniku.
10. Pripremite odvijač, pribor za montažu, ključ i odvijač.
11. Izbušite rupu kroz bočni element i stražnju lajsnu na rubu blizu kotača.
12. Umetnite vijak kroz izbušenu rupu
13. Koristeći podlošku i maticu, čvrsto pritegnite vijak tako da bočni element i stražnji odstojnik budu pravilno povezani.
14. Uklonite branik i stražnju lajsnu.
15. Umetnite vijke kroz kuke za pričvršćivanje koje strše iz rupa u odbojniku tako da stražnji prag bude postavljen na mjesto u odbojniku.
16. Vratite branik na auto.
17. Savijte ploču ispod branika na odgovarajući način tako da dodiruje donji rub stražnjeg praga. Izbušite rupe kroz stražnji odstojnik kako bi odgovarale rupama na ploči.
18. Upotrijebite vijke s podloškama i maticama kako biste čvrsto spojili stražnji prag s pločom ispod odbojnika.
19. Gotovo.

(CZ) Čeština

Návod k montáži zadního spoileru RS2 pro Ford Focus Mk4 ST

1. Připravte vůz na montáž. Doporučujeme použít zvedáky a demontovat nárazník.
2. Odstraňte původní distanční vložku.
3. Odstraňte boční prvky z původní rozpěrky.
4. Odřízněte nejvnitřnější montážní výstupky z bočních dílů.
5. Nainstalujte boční prvky na zadní zástěru připevněním montážních háčků k otvorům v zadní zástěře.
6. Připravte si šroubovák, šrouby a šroubovák.
7. Zasuňte šrouby skrz montážní výstupky bočních prvků v zadním zástěru, abyste je zajistili na místě.
8. Odstraňte ochrannou fólii z montážních háčků zadního výsuvného panelu.
9. Vložte zadní zástěnu spolu s bočními prvky do otvoru v nárazníku.
10. Připravte si šroubovák, montážní sadu, klíč a šroubovák.
11. Vyvrtejte otvor skrz boční prvek a zadní okraj na okraji blízko kola.
12. Prostrčte šroub vyvrtaným otvorem
13. Pomocí podložky a matice pevně utáhněte šroub tak, aby boční prvek a zadní rozpěrka byly správně spojeny.
14. Demontujte nárazník a zadní lem.
15. Zasuňte šrouby do montážních háčků vyčnívajících z otvorů v nárazníku tak, aby zadní zástěrka byla namontována na místě v nárazníku.
16. Nasadte nárazník zpět na auto.
17. Přiměřeně ohněte plech pod nárazníkem tak, aby se dotýkal spodní hrany zadního prahu. Vyvrtejte otvory do zadní rozpěrky tak, aby odpovídaly otvorům v desce.
18. Pomocí šroubů s podložkami a maticemi pevně spojte zadní zástěnu s plechem pod nárazníkem.
19. Hotovo.

(DK) Dansk

Installationsvejledning til RS2-bagskørtet til Ford Focus Mk4 ST

1. Klargør bilen til montering. Vi anbefaler at bruge lifte og fjerne kofangeren.
2. Fjern det originale afstandsstykke.
3. Fjern sideelementerne fra det originale afstandsstykke.
4. Skær de inderste monteringsfligene af fra sidestykkerne.
5. Monter sideelementerne på det bageste skørt ved at fastgøre monteringskroge til hullerne i det bageste skørt.
6. Klargør skruetrækker, skruer og skruetrækkerbit.
7. Indsæt skruerne gennem monteringsfligene på sideelementerne i det bageste skørt for at fastgøre dem på plads.
8. Fjern beskyttelsesfolien fra monteringskroge på det bageste forlængerpanel.
9. Sæt bagskørtet sammen med sideelementerne ind i hullet i kofangeren.
10. Forbered en skruetrækker, monterings sæt, skruenøgle og skruetrækker.
11. Bor et hul gennem sideelementet og det bageste skørt i kanten tæt på hjulet.
12. Indsæt skruen gennem det borede hul
13. Spænd skruen stramt med skive og møtrik, så sideelementet og det bageste afstandsstykke er korrekt forbundet.
14. Fjern kofangeren og bagskørtet.
15. Sæt skruerne gennem monteringskroge, der stikker ud fra hullerne i kofangeren, så det bageste skørt monteres på plads i kofangeren.
16. Sæt kofangeren tilbage på bilen.
17. Bøj pladen under kofangeren passende, så den rører underkanten af det bageste skørt. Bor huller gennem det bageste afstandsstykke for at matche hullerne i pladen.
18. Brug skruer med skiver og møtrikker til at forbinde det bageste skørt med pladen under kofangeren.
19. Færdig.

(EE) Eesti keel

Ford Focus Mk4 ST RS2 tagumise seeliku paigaldusjuhised

1. Valmistage auto kokkupanekuks ette. Soovitame kasutada tõstukeid ja eemaldada kaitseraua.
2. Eemaldage originaal vahetükk.
3. Eemaldage külgmised elemendid originaalvahetükist.
4. Lõika ära külgmiste osade sisemised kinnituslapid.
5. Paigaldage külgmised elemendid tagumise seeliku külge, kinnitades kinnituskonksud tagumise seeliku aukudesse.
6. Valmistage ette kruvikeeraja, kruvid ja kruvikeeraja otsik.
7. Sisestage kruvid läbi tagumise seeliku külgmiste elementide kinnituslappide, et need paigale kinnitada.
8. Eemaldage tagumise pikenduspaneeli kinnituskonksude küljest kaitsekile.
9. Sisestage tagumine seelik koos külgmiste elementidega kaitseraua avasse.
10. Valmistage ette kruvikeeraja, kinnituskomplekt, mutrivõti ja kruvikeeraja.
11. Puurige ratta lähedal asuvasse serva läbi külgelemendi ja tagumise äärise auk.
12. Sisestage kruvi läbi puuritud augu
13. Seibi ja mutri abil keerake kruvi tihedalt kinni, nii et külgelement ja tagumine vahetükk on korralikult ühendatud.
14. Eemaldage kaitseraud ja tagumine ääris.
15. Sisestage kruvid läbi kaitseraua aukudest väljaulatuvate kinnituskonksude, nii et tagumine ääris oleks pörkerauas paigal.
16. Pange kaitseraud autole tagasi.
17. Painutage kaitseraua all olevat plaati sobivalt nii, et see puudutaks tagumise seeliku alumist serva. Puurige augud läbi tagumise vahetüki, et need sobiksid plaadi aukudega.
18. Kasutage seibide ja mutritega kruvisid, et ühendada tagumine ääris kindlalt kaitseraua all oleva plaadiga.
19. Valmis.

(FI) Suomalainen

Ford Focus Mk4 ST:n RS2-takahameen asennusohjeet

1. Valmistele auto kokoamista varten. Suosittelemme nostimien käyttöä ja puskurin irrottamista.
2. Irrota alkuperäinen välilevy.
3. Irrota sivuelementit alkuperäisestä välikappaleesta.
4. Leikkaa sivupalojen sisimmät kiinnityskielekkeet irti.
5. Asenna sivuelementit takahelmaan kiinnittämällä kiinnityskoukut takahelman reikiin.
6. Valmistele ruuvimeisseli, ruuvit ja ruuvitaltan kärki.
7. Kiinnitä ruuvit takahelman sivuelementtien kiinnityskielekkeiden läpi.
8. Poista suojakalvo takajatkopaneelin kiinnityskoukuista.
9. Työnnä takahelma yhdessä sivuelementtien kanssa puskurissa olevaan reikään.
10. Valmistele ruuvimeisseli, asennussarja, jakoavain ja ruuvimeisseli.
11. Poraa reikä sivuelementin ja takahelman läpi pyörän lähellä olevaan reunaan.
12. Työnnä ruuvi poratun reiän läpi
13. Kiristä ruuvi aluslevyllä ja mutterilla niin, että sivuelementti ja takavälikappale ovat kunnolla kiinni.
14. Irrota puskuri ja takahelma.
15. Työnnä ruuvit puskurin rei'istä ulkonevien kiinnityskoukkujen läpi niin, että takahelma kiinnittyy paikoilleen puskuriin.
16. Aseta puskuri takaisin autoon.
17. Taivuta puskurin alla olevaa levyä sopivasti niin, että se koskettaa takahelman alareunaa. Poraa reiät takavälikkeen läpi niin, että ne vastaavat levyn reikiä.
18. Käytä ruuveja aluslevyillä ja muttereilla liittääksesi takahelma tiukasti puskurin alla olevaan levyyn.
19. Valmis.

(FR) Français

Instructions d'installation de la jupe arrière RS2 pour la Ford Focus Mk4 ST

1. Préparez la voiture pour l'assemblage. Nous vous recommandons d'utiliser des ascenseurs et de retirer le pare-chocs.
2. Retirez l'entretoise d'origine.
3. Retirez les éléments latéraux de l'entretoise d'origine.
4. Coupez les languettes de montage les plus intérieures des pièces latérales.
5. Installez les éléments latéraux sur la jupe arrière en fixant les crochets de montage aux trous de la jupe arrière.
6. Préparez le tournevis, les vis et l'embout de tournevis.
7. Insérez les vis dans les languettes de montage des éléments latéraux de la jupe arrière pour les fixer en place.
8. Retirez le film de protection des crochets de montage du panneau d'extension arrière.
9. Insérez la jupe arrière avec les éléments latéraux dans le trou du pare-chocs.
10. Préparez un tournevis, un kit de montage, une clé et un tournevis.
11. Percez un trou dans l'élément latéral et la jupe arrière au niveau du bord proche de la roue.
12. Insérez la vis dans le trou percé
13. A l'aide de la rondelle et de l'écrou, serrez fermement la vis afin que l'élément latéral et l'entretoise arrière soient bien connectés.
14. Retirez le pare-chocs et la jupe arrière.
15. Insérez les vis dans les crochets de montage dépassant des trous du pare-chocs afin que la jupe arrière soit montée en place dans le pare-chocs.
16. Remettez le pare-chocs sur la voiture.
17. Pliez la plaque sous le pare-chocs de manière appropriée pour qu'elle touche le bord inférieur de la jupe arrière. Percez des trous dans l'entretoise arrière pour qu'ils correspondent aux trous de la plaque.
18. Utilisez des vis avec des rondelles et des écrous pour relier fermement la jupe arrière à la plaque sous le pare-chocs.
19. Terminé.

(EL) Elliniká

Odigíes enkatástasis gia to RS2 Rear Skirt gia to Ford Focus Mk4 ST

1. Proetoimáste to aftokínito gia synarmológisi. Synistoúme ti chrísi anelkystíron kai tin afaíresi tou profylaktíra.
2. Afairéste to archikó diachoristikó.
3. Afairéste ta plevriká stoicheía apó ton archikó apostáti.
4. Kópste tis esoterikés glottídes steréosis apó ta plainá kommátia.
5. Topothesíte ta plainá stoicheía stin píso podiá, syndéontas tous gántzous steréosis stis opés tis píso podiás.
6. Proetoimáste to katsavídi, tis vídes kai ti mýti tou katsavidioú.
7. Eisagágete tis vídes méssa apó tis glottídes steréosis ton plevrikón stoicheíon stin píso podiá gia na tis stereósete sti thési tous.
8. Afairéste to prostateftikó fýllo apó ta ánkistra steréosis tou píso plaisíou epékta-sis.
9. Eisagágete tin píso foústa mazí me ta plainá stoicheía stin opí tou profylaktíra.
10. Proetoimáste éna katsavídi, éna kit steréosis, éna kleidí kai éna katsavídi.
11. Anoíxte mia trýpa méssa apó to plainó stoicheío kai tin píso foústa stin ákri kontá ston trochó.
12. Eisagágete ti vída méssa apó tin trypiméni opí
13. Chrisimopoióntas ti rodéla kai to paximádi, sfíxte ti vída sfichtá étsi óste to plainó stoicheío kai o píso apostátis na éinai sostá syndedeména.
14. Afairéste ton profylaktíra kai tin píso foústa.
15. Eisagágete tis vídes méssa apó ta ánkistra steréosis pou proexéchoun apó tis opés ston profylaktíra, étsi óste i píso podiá na topothesitheí sti thési tis ston profylak-tíra.
16. Topothesíte xaná ton profylaktíra sto aftokínito.
17. Lygíste katállila tin pláka káto apó ton profylaktíra, óste na angízei to káto ákro tis píso podiás. Anoíxte trýpes ston píso apostáti gia na tairiázei me tis trýpes stin pláka.
18. Chrisimopoiíste vídes me rodéles kai paximádia gia na syndésete statherá tin píso foústa me tin pláka káto apó ton profylaktíra.
19. Égine.

(ES) Español

Instrucciones de instalación del Faldón Trasero RS2 para el Ford Focus Mk4 ST

1. Prepare el coche para el montaje. Recomendamos utilizar elevadores y quitar el parachoques.
2. Retire el espaciador original.
3. Retire los elementos laterales del espaciador original.
4. Corte las pestañas de montaje más internas de las piezas laterales.
5. Instale los elementos laterales en el faldón trasero fijando los ganchos de montaje a los orificios del faldón trasero.
6. Prepare el destornillador, los tornillos y la punta del destornillador.
7. Inserte los tornillos a través de las pestañas de montaje de los elementos laterales en el faldón trasero para fijarlos en su lugar.
8. Retire la lámina protectora de los ganchos de montaje del panel de extensión trasero.
9. Inserte el faldón trasero junto con los elementos laterales en el orificio del parachoques.
10. Prepare un destornillador, un kit de montaje, una llave y un destornillador.
11. Haga un agujero a través del elemento lateral y el faldón trasero en el borde cercano a la rueda.
12. Inserte el tornillo a través del orificio perforado.
13. Usando la arandela y la tuerca, apriete firmemente el tornillo para que el elemento lateral y el espaciador trasero queden conectados correctamente.
14. Retire el parachoques y el faldón trasero.
15. Inserte los tornillos a través de los ganchos de montaje que sobresalen de los orificios del parachoques para que el faldón trasero quede montado en su lugar en el parachoques.
16. Vuelva a colocar el parachoques en el coche.
17. Doble adecuadamente la placa debajo del parachoques para que toque el borde inferior del faldón trasero. Taladre agujeros a través del espaciador trasero para que coincidan con los agujeros de la placa.
18. Utilice tornillos con arandelas y tuercas para conectar firmemente el faldón trasero con la placa debajo del parachoques.
19. Hecho.

(IE) Gaeilge

Treoracha suiteála don Sciorta Cúil RS2 don Ford Focus Mk4 ST

1. Ullmhaigh an carr le haghaidh tionóil. Molaimid ardaitheoirí a úsáid agus an tuairteora a bhaint.
2. Bain an spacer bunaidh.
3. Bain na heilimintí taobh as an spacer bunaidh.
4. Gearr amach na cluaisíní gléasta is faide istigh ó na píosaí taobh.
5. Suiteáil na heilimintí taobh leis an sciorta cúil trí na crúcaí gléasta a cheangal leis na poill sa sciorta cúil.
6. Ullmhaigh an scriúire, scriúnna agus giotán scriúire.
7. Cuir isteach na scriúnna trí na cluaisíní gléasta de na heilimintí taobh sa sciorta cúil chun iad a dhaingniú i bhfeidhm.
8. Bain an scragall cosanta ó na crúcaí gléasta ar an bpainéal síneadh cúil.
9. Cuir isteach an sciorta cúil mar aon leis na heilimintí taobh isteach sa pholl sa tuairteora.
10. Ullmhaigh scriúire, feiste gléasta, eochair agus scriúire.
11. Druileáil poll tríd an eilimint taobh agus an sciorta cúil ag an imeall gar don roth.
12. Cuir isteach an scriú tríd an bpoll druileáilte
13. Ag baint úsáide as an washer agus cnó, déan an scriú go docht ionas go mbeidh an eilimint taobh agus an spacer cúil ceangailte i gceart.
14. Bain an tuairteoir agus an sciorta cúil.
15. Cuir na scriúnna isteach trí na crúcaí gléasta atá ag brú amach as na poill sa tuairteora ionas go mbeidh an sciorta cúil suite sa tuairteora.
16. Cuir an tuairteoir ar ais ar an gcarr.
17. Bend an pláta faoin tuairteoir go cuí ionas go mbainfidh sé le imeall níos ísle na sciorta cúil. Druileáil poill tríd an spásálaí cúil chun na poill sa phláta a mheaitseáil.
18. Bain úsáid as scriúnna le leicneáin agus cnónna chun an sciorta cúil a nascadh go daingean leis an pláta faoin tuairteoir.
19. Déanta.

(LI) Lietuvių

RS2 galinio sijono, skirto Ford Focus Mk4 ST, montavimo instrukcijos

1. Paruoškite automobilį surinkimui. Rekomenduojame naudoti keltuvus ir nuimti buferį.
2. Nuimkite originalų tarpiklį.
3. Nuimkite šoninius elementus nuo originalaus tarpiklio.
4. Nuo šoninių dalių nupjaukite vidines tvirtinimo kilpas.
5. Pritvirtinkite šoninius elementus prie galinės sienelės, pritvirtindami tvirtinimo kabliukus prie galinės sienelės angų.
6. Paruoškite atsuktuvą, varžtus ir atsuktuvo antgalį.
7. Įkiškite varžtus per šoninių elementų tvirtinimo ąselius galinėje sienelėje, kad jie užsifiksuotų.
8. Nuimkite apsauginę plėvelę nuo galinio prailginimo skydelio tvirtinimo kabliukų.
9. Įkiškite galinę sienelę kartu su šoniniais elementais į angą buferyje.
10. Paruoškite atsuktuvą, tvirtinimo komplektą, veržliaraktį ir atsuktuvą.
11. Išgręžkite skylę per šoninį elementą ir galinę sienelę šalia rato esančio krašto.
12. Įkiškite varžtą per išgręžtą skylę
13. Poveržle ir veržle tvirtai priveržkite varžtą, kad šoninis elementas ir galinis tarpiklis būtų tinkamai sujungti.
14. Nuimkite buferį ir galinę uždangą.
15. Įkiškite varžtus per tvirtinimo kablius, išsikišusius iš buferio angų, kad galinė apvada būtų sumontuota buferyje.
16. Uždėkite buferį atgal ant automobilio.
17. Atitinkamai sulenkite plokštę po buferiu, kad ji liestų apatinį galinio sijono kraštą. Išgręžkite skylutes per galinį tarpiklį, kad jis atitiktų skylės plokštėje.
18. Varžtais su poveržlėmis ir veržlėmis tvirtai sujunkite galinę sienelę su plokšte po buferiu.
19. Atlikta.

(LV) Latviski

Ford Focus Mk4 ST RS2 aizmugurējo svārku uzstādīšanas instrukcijas

1. Sagatavojiet automašīnu montāžai. Mēs iesakām izmantot pacēlājus un noņemt buferi.
2. Noņemiet oriģinālo starpliku.
3. Noņemiet sānu elementus no oriģinālā starplikas.
4. Nogrieziet sānu detaļu iekšējās stiprinājuma cilpas.
5. Uzstādiet sānu elementus pie aizmugurējās apmales, piestiprinot montāžas āķus aizmugurējās apmales atverēs.
6. Sagatavojiet skrūvgriezi, skrūves un skrūvgrieža uzgali.
7. Ievietojiet skrūves caur sānu elementu stiprinājuma cilpām aizmugurējās apmales, lai tās nostiprinātu vietā.
8. Noņemiet aizsargplēvi no aizmugurējā pagarinājuma paneļa stiprinājuma āķiem.
9. Ievietojiet aizmugures apmales kopā ar sānu elementiem bufera atverē.
10. Sagatavojiet skrūvgriezi, montāžas komplektu, uzgriežņu atslēgu un skrūvgriezi.
11. Izurbiet caurumu caur sānu elementu un aizmugures apmales malu tuvu ritenim.
12. Ievietojiet skrūvi caur urbumu
13. Izmantojot paplāksni un uzgriežni, cieši pievelciet skrūvi, lai sānu elements un aizmugurējais starplikas būtu pareizi savienoti.
14. Noņemiet buferi un aizmugures apmales.
15. Ievietojiet skrūves caur montāžas āķiem, kas izvirzīti no bufera caurumiem, lai aizmugurējie apmales būtu uzstādītas vietā buferī.
16. Uzlieciet atpakaļ buferi uz automašīnas.
17. Atbilstoši salieciet plāksni zem bufera tā, lai tā pieskartos aizmugurējo apmales apakšējai malai. Izurbiet caurumus caur aizmugurējo starpliku, lai tas atbilstu caurumiem plāksnē.
18. Izmantojiet skrūves ar paplāksnēm un uzgriežņiem, lai stingri savienotu aizmugures apmales ar plāksni zem bufera.
19. Gatavs.

(MT) Malti

Istruzzjonijiet ta' installazzjoni għall-falda ta' wara RS2 għall-Ford Focus Mk4 ST

1. Ipprepara l-karrozza għall-assemblaġġ. Nirrakkomandaw li tuża liftijiet u tneħħi l-bamper.
2. Neħħi l-spacer oriġinali.
3. Neħħi l-elementi tal-ġenb mill-spacer oriġinali.
4. Aqta 't-tabs ta' l-immuntar ta' ġewwa mill-bicċiet tal-ġenb.
5. Installa l-elementi tal-ġenb mal-falda ta' wara billi twaħħal il-gancijiet tal-immuntar mat-toqob fil-falda ta' wara.
6. Ipprepara t-tornavit, il-viti u l-bit tat-tornavit.
7. Daħħal il-viti mit-tabs tal-immuntar tal-elementi tal-ġnub fil-falda ta' wara biex tassigurahom f'posthom.
8. Neħħi l-fojl protettiv mill-gancijiet tal-immuntar tal-pannell ta' estensjoni ta' wara.
9. Daħħal il-falda ta' wara flimkien mal-elementi tal-ġenb fit-toqba fil-bamper.
10. Ipprepara tornavit, kit ta' immuntar, wrench u tornavit.
11. Drill toqba mill-element tal-ġenb u l-falda ta' wara fit-tarf qrib ir-rota.
12. Daħħal il-kamin mit-toqba mtaqqba
13. Billi tuża l-washer u l-iskorfina, issikka l-kamin sewwa sabiex l-element tal-ġenb u l-ispazjar ta' wara jkunu konnessi sew.
14. Neħħi l-bamper u d-dublett ta' wara.
15. Daħħal il-viti permezz tal-gancijiet tal-immuntar li joħorġu mit-toqob fil-bamper sabiex il-falda ta' wara tkun immuntata f'postha fil-bamper.
16. Poġġi l-bamper lura fuq il-karrozza.
17. Liwja l-pjanċa taħt il-bamper b'mod xieraq sabiex tmiss ix-xifer t'isfel tad-dublett ta' wara. Drill toqob mill-ispazjatur ta' wara biex jaqblu mat-toqob fil-pjanċa.
18. Uża viti bil-washers u l-ġewż biex tgħaqqad sew il-falda ta' wara mal-pjanċa taħt il-bamper.
19. Magħmul.

(NL) Nederlands

Installatie-instructies voor de RS2 achterskirt voor de Ford Focus Mk4 ST

1. Maak de auto gereed voor montage. Wij adviseren het gebruik van liften en het verwijderen van de bumper.
2. Verwijder het originele afstandsstuk.
3. Verwijder de zijelementen van het originele afstandsstuk.
4. Snij de binnenste montagelipjes van de zijstukken af.
5. Installeer de zijelementen aan de achterskirt door de montagehaken aan de gaten in de achterskirt te bevestigen.
6. Leg de schroevendraaier, schroeven en schroevendraaierbit klaar.
7. Steek de schroeven door de montagelipjes van de zijelementen in de achterskirt om ze op hun plaats te bevestigen.
8. Verwijder de beschermfolie van de montagehaken van het achterste verlengingspaneel.
9. Steek de achterskirt samen met de zijelementen in het gat in de bumper.
10. Houd een schroevendraaier, montageset, moersleutel en schroevendraaier gereed.
11. Boor een gat door het zijelement en de achterskirt aan de rand dichtbij het wiel.
12. Steek de schroef door het geboorde gat
13. Draai de schroef met behulp van de ring en de moer stevig vast, zodat het zijelement en het achterste afstandsstuk goed met elkaar verbonden zijn.
14. Verwijder de bumper en de achterskirt.
15. Steek de schroeven door de montagehaken die uit de gaten in de bumper steken, zodat de achterskirt op zijn plaats in de bumper wordt gemonteerd.
16. Plaats de bumper terug op de auto.
17. Buig de plaat onder de bumper op de juiste manier zodat deze de onderkant van de achterskirt raakt. Boor gaten door het achterste afstandsstuk zodat deze overeenkomen met de gaten in de plaat.
18. Gebruik schroeven met ringen en moeren om de achterskirt stevig te verbinden met de plaat onder de bumper.
19. Klaar.

(DE) Deutsch

Einbauanleitung für die RS2-Heckschürze für den Ford Focus Mk4 ST

1. Bereiten Sie das Auto für die Montage vor. Wir empfehlen die Verwendung von Hebebühnen und den Ausbau der Stoßstange.
2. Entfernen Sie den Originalabstandshalter.
3. Entfernen Sie die Seitenelemente vom Original-Abstandshalter.
4. Schneiden Sie die innersten Befestigungslaschen von den Seitenteilen ab.
5. Montieren Sie die Seitenelemente an der Heckschürze, indem Sie die Befestigungshaken an den Löchern in der Heckschürze befestigen.
6. Bereiten Sie den Schraubendreher, die Schrauben und den Schraubendrehereinsatz vor.
7. Führen Sie die Schrauben durch die Befestigungslaschen der Seitenelemente in der Heckschürze ein, um sie zu befestigen.
8. Entfernen Sie die Schutzfolie von den Befestigungshaken der hinteren Verlängerungsplatte.
9. Setzen Sie die Heckschürze zusammen mit den Seitenteilen in das Loch im Stoßfänger ein.
10. Bereiten Sie einen Schraubendreher, ein Montageset, einen Schraubenschlüssel und einen Schraubendreher vor.
11. Bohren Sie an der radnahen Kante ein Loch durch das Seitenteil und die Heckschürze.
12. Führen Sie die Schraube durch das Bohrloch ein
13. Ziehen Sie die Schraube mit der Unterlegscheibe und der Mutter fest an, damit das Seitenelement und der hintere Abstandshalter richtig verbunden sind.
14. Stoßfänger und Heckschürze entfernen.
15. Stecken Sie die Schrauben durch die Befestigungshaken, die aus den Löchern im Stoßfänger herausragen, sodass die Heckschürze fest im Stoßfänger befestigt wird.
16. Bringen Sie die Stoßstange wieder am Auto an.
17. Biegen Sie die Platte unter dem Stoßfänger entsprechend, sodass sie die Unterkante der Heckschürze berührt. Bohren Sie Löcher durch den hinteren Abstandshalter, damit diese mit den Löchern in der Platte übereinstimmen.
18. Mit Schrauben, Unterlegscheiben und Muttern die Heckschürze fest mit der Platte unter dem Stoßfänger verbinden.
19. Fertig.

(PT) Português

Instruções de instalação da saia traseira RS2 para Ford Focus Mk4 ST

- 1.º Prepare o carro para a montagem. Recomendamos a utilização de elevadores e a remoção do pára-choques.
- 2.º Remova o espaçador original.
- 3.º Retire os elementos laterais do espaçador original.
- 4.º Corte as patilhas de montagem mais internas das peças laterais.
5. Instale os elementos laterais na saia traseira fixando os ganchos de montagem nos orifícios da saia traseira.
- 6.º Prepare a chave de fendas, os parafusos e a ponta da chave de fendas.
- 7.º Insira os parafusos através das patilhas de montagem dos elementos laterais na saia traseira para os fixar no lugar.
- 8.º Retire a película protetora dos ganchos de montagem do painel de extensão traseiro.
- 9.º Insira a saia traseira juntamente com os elementos laterais no orifício do pára-choques.
- 10.º Prepare uma chave de fendas, o kit de montagem, a chave inglesa e a chave de fendas.
- 11.º Faça um furo no elemento lateral e na saia traseira na borda junto à roda.
- 12.º Insira o parafuso através do orifício perfurado
13. Com a anilha e a porca, aperte bem o parafuso para que o elemento lateral e o espaçador traseiro fiquem ligados corretamente.
- 14.º Remova o pára-choques e a saia traseira.
- 15.º Insira os parafusos através dos ganchos de montagem que se projetam dos orifícios do para-choques, de modo a que a saia traseira fique montada no lugar no para-choques.
- 16.º Coloque o pára-choques de volta no carro.
- 17.º Dobre a placa sob o para-choques adequadamente para que toque na borda inferior da saia traseira. Faça furos no espaçador traseiro para combinar com os furos na placa.
- 18.º Utilize parafusos com anilhas e porcas para ligar firmemente a saia traseira à placa por baixo do para-choques.
- 19.º Pronto.

(RO) Romanesc

Instrucțiuni de instalare pentru fusta din spate RS2 pentru Ford Focus Mk4 ST

1. Pregătiți mașina pentru asamblare. Vă recomandăm să folosiți ascensoare și să scoateți bara de protecție.
2. Scoateți distanțierul original.
3. Scoateți elementele laterale din distanțierul original.
4. Tăiați urechile de montare cele mai interioare de pe piesele laterale.
5. Instalați elementele laterale pe mantaua din spate prin atașarea cârligelor de montare la orificiile din mantaua din spate.
6. Pregătiți șurubelnița, șuruburile și bitul de șurubelniță.
7. Introduceți șuruburile prin urechile de montare ale elementelor laterale din prag pentru a le fixa pe loc.
8. Scoateți folia de protecție de pe cârligele de montare ale panoului de extensie din spate.
9. Introduceți fusta din spate împreună cu elementele laterale în orificiul din bara de protecție.
10. Pregătiți o șurubelniță, trusa de montare, cheie și șurubelniță.
11. Faceți o gaură prin elementul lateral și pragul din spate la marginea din apropierea roții.
12. Introduceți șurubul prin gaura
13. Folosind șaiba și piulița, strângeți bine șurubul, astfel încât elementul lateral și distanțierul din spate să fie conectate corect.
14. Îndepărtați bara de protecție și fusta din spate.
15. Introduceți șuruburile prin cârligele de montare care ies din orificiile din bara de protecție, astfel încât fusta din spate să fie montată în poziție în bara de protecție.
16. Puneți bara de protecție înapoi pe mașină.
17. Îndoiiți placa sub bara de protecție în mod corespunzător, astfel încât să atingă marginea inferioară a pragului din spate. Găuriți găuri prin distanțierul din spate pentru a se potrivi cu găurile din placă.
18. Folosiți șuruburi cu șaibe și piulițe pentru a conecta ferm fusta din spate cu placa de sub bara de protecție.
19. Gata.

(SK) Slovenský

Návod na montáž zadného nárazníka RS2 pre Ford Focus Mk4 ST

1. Pripravte auto na montáž. Odporúčame použiť výtahy a odstrániť nárazník.
2. Odstráňte pôvodnú rozperu.
3. Odstráňte bočné prvky z pôvodnej rozpery.
4. Z bočných dielov odrežte najvnútornejšie montážne úchytky.
5. Nainštalujte bočné prvky na zadnú obrubu pripevnením montážnych hákov do otvorov v zadnej obrube.
6. Pripravte si skrutkovač, skrutky a skrutkovač.
7. Zasuňte skrutky cez upevňovacie výstupky bočných prvkov v zadnej obrube, aby ste ich zaistili na mieste.
8. Odstráňte ochrannú fóliu z montážnych hákov zadného výsuvného panelu.
9. Vložte zadnú lištu spolu s bočnými prvkami do otvoru v nárazníku.
10. Pripravte si skrutkovač, montážnu súpravu, kľúč a skrutkovač.
11. Vyvrtajte otvor cez bočný prvok a zadný okraj na okraji v blízkosti kolesa.
12. Zasuňte skrutku cez vyvrtaný otvor
13. Pomocou podložky a matice pevne utiahnite skrutku tak, aby bol bočný prvok a zadná rozpera správne spojené.
14. Odstráňte nárazník a zadný lem.
15. Vložte skrutky cez montážne háky vyčnievajúce z otvorov v nárazníku tak, aby zadný okraj bol namontovaný na mieste v nárazníku.
16. Nasadte nárazník späť na auto.
17. Plech pod nárazníkom primerane ohnite tak, aby sa dotýkal spodného okraja zadného nárazníka. Vyvrtajte otvory cez zadnú rozperu tak, aby zodpovedali otvorom v doske.
18. Pomocou skrutiek s podložkami a maticami pevne spojte zadný nárazník s platňou pod nárazníkom.
19. Hotovo.

(SI) Slovenski

Navodila za namestitev zadnjega praga RS2 za Ford Focus Mk4 ST

1. Pripravite avto za montažo. Priporočamo uporabo dvigal in odstranitev odbijača.
2. Odstranite originalni distančnik.
3. Odstranite stranske elemente iz originalnega distančnika.
4. Odrežite najbolj notranje pritrtilne jezičke s stranskih delov.
5. Namestite stranske elemente na zadnjo oblogo tako, da pritrдите pritrtilne kljuge na luknje v zadnji oblogi.
6. Pripravite izvijač, vijake in nastavek za izvijač.
7. Vstavite vijake skozi pritrtilne jezičke stranskih elementov v zadnji oblogi, da jih pritrдите na svoje mesto.
8. Odstranite zaščitno folijo z pritrtilnih kavljev zadnje podaljške.
9. Vstavite zadnji prag skupaj s stranskimi elementi v luknjo v odbijaču.
10. Pripravite izvijač, montažni komplet, ključ in izvijač.
11. Izvrtajte luknjo skozi stranski element in zadnjo obrobo na robu blizu kolesa.
12. Vstavite vijak skozi izvrtano luknjo
13. S podložko in matico trdno privijte vijak, da bosta stranski element in zadnji distančnik pravilno povezana.
14. Odstranite odbijač in zadnjo oblogo.
15. Vstavite vijake skozi pritrtilne kljuge, ki štrlijo iz lukenj v odbijaču, tako da bo zadnja obloga nameščena na svoje mesto v odbijaču.
16. Namestite odbijač nazaj na avto.
17. Ploščo pod odbijačem ustrezno upognite, tako da se dotika spodnjega roba zadnje letve. Izvrtajte luknje skozi zadnji distančnik, da se ujemajo z luknjami v plošči.
18. Z vijaki s podložkami in maticami trdno povežite zadnjo oblogo s ploščo pod odbijačem.
19. Končano.

(SE) Svenska

Installationsinstruktioner för RS2 Bakkjol till Ford Focus Mk4 ST

1. Förbered bilen för montering. Vi rekommenderar att du använder hissar och tar bort stötfångaren.
2. Ta bort originaldistansen.
3. Ta bort sidoelementen från originaldistansen.
4. Skär av de innersta monteringsflikarna från sidostyckena.
5. Montera sidoelementen på den bakre kjolen genom att fästa monteringskrokarna i hålen i den bakre kjolen.
6. Förbered skruvmejseln, skruvarna och skruvmejselbiten.
7. Sätt in skruvarna genom monteringsflikarna på sidoelementen i den bakre kjolen för att säkra dem på plats.
8. Ta bort skyddsfolien från monteringskrokarna på den bakre förlängningspanelen.
9. Sätt in den bakre kjolen tillsammans med sidoelementen i hålet i stötfångaren.
10. Förbered en skruvmejsel, monteringsssats, skiftnyckel och skruvmejsel.
11. Borra ett hål genom sidoelementet och den bakre kjolen i kanten nära hjulet.
12. Sätt in skruven genom det borrarade hålet
13. Använd brickan och muttern och dra åt skruven ordentligt så att sidoelementet och det bakre distansstycket är ordentligt anslutna.
14. Ta bort stötfångaren och den bakre kjolen.
15. Sätt in skruvarna genom monteringskrokarna som sticker ut från hålen i stötfångaren så att den bakre kjolen monteras på plats i stötfångaren.
16. Sätt tillbaka stötfångaren på bilen.
17. Böj plåten under stötfångaren på lämpligt sätt så att den nuddar den nedre kanten av den bakre kjolen. Borra hål genom den bakre distansen för att matcha hålen i plattan.
18. Använd skruvar med brickor och muttrar för att ordentligt ansluta den bakre kjolen med plattan under stötfångaren.
19. Klart.

(HU) Magyar

A Ford Focus Mk4 ST RS2 hátsó szoknya beszerelési útmutatója

1. Készítse elő az autót az összeszereléshez. Javasoljuk emelők használatát és a lökhárító eltávolítását.
2. Távolítsa el az eredeti távtartót.
3. Távolítsa el az oldalsó elemeket az eredeti távtartóról.
4. Vágja le a legbelső rögzítőfüleket az oldalsó darabokról.
5. Szerelje fel az oldalsó elemeket a hátsó szoknyára úgy, hogy rögzítse a rögzítőkampókat a hátsó szoknyán lévő furatokhoz.
6. Készítse elő a csavarhúzó, a csavarokat és a csavarhúzó bitet.
7. Illessze át a csavarokat az oldalsó elemek rögzítőfüljein keresztül a hátsó szoknyában, hogy rögzítse őket.
8. Távolítsa el a védőfóliát a hátsó bővítőpanel rögzítőkampóiról.
9. Helyezze be a hátsó szoknyát az oldalsó elemekkel együtt a lökhárító nyílásába.
10. Készítsen elő egy csavarhúzó, rögzítőkészletet, csavarkulcsot és csavarhúzó.
11. Fúrjon át egy lyukat az oldalsó elemen és a hátsó szoknyán a kerékhez közeli peremen.
12. Dugja át a csavart a fúrt lyukon
13. Az alátétrel és anyával szorosan húzza meg a csavart úgy, hogy az oldalelem és a hátsó távtartó megfelelően csatlakozzon.
14. Távolítsa el a lökhárítót és a hátsó szoknyát.
15. Illessze át a csavarokat a lökhárító furataiból kiálló rögzítőhorgokon, hogy a hátsó szoknya a helyére kerüljön a lökhárítóban.
16. Helyezze vissza a lökhárítót az autóra.
17. Hajlítsa meg megfelelően a lökhárító alatti lemezt úgy, hogy az érintse a hátsó szoknya alsó szélét. Fúrjon lyukakat a hátsó távtartón keresztül, hogy illeszkedjen a lemez furataihoz.
18. Használjon csavarokat alátétekkel és anyákkal, hogy szorosan csatlakoztassa a hátsó szoknyát a lökhárító alatti lemezhez.
19. Kész.

(IT) Italiano

Istruzioni di installazione per la gonna posteriore RS2 per la Ford Focus Mk4 ST

1. Preparare l'auto per il montaggio. Si consiglia di utilizzare i sollevatori e di rimuovere il paraurti.
2. Rimuovere il distanziale originale.
3. Rimuovere gli elementi laterali dal distanziale originale.
4. Tagliare le linguette di montaggio più interne dai pezzi laterali.
5. Installare gli elementi laterali sulla gonna posteriore collegando i ganci di montaggio ai fori nella gonna posteriore.
6. Preparare il cacciavite, le viti e la punta del cacciavite.
7. Inserire le viti attraverso le linguette di montaggio degli elementi laterali nella gonna posteriore per fissarli in posizione.
8. Rimuovere la pellicola protettiva dai ganci di montaggio del pannello di estensione posteriore.
9. Inserire la gonna posteriore insieme agli elementi laterali nel foro del paraurti.
10. Preparare un cacciavite, un kit di montaggio, una chiave inglese e un cacciavite.
11. Praticare un foro attraverso l'elemento laterale e la gonna posteriore sul bordo vicino alla ruota.
12. Inserire la vite attraverso il foro praticato
13. Utilizzando la rondella e il dado, serrare saldamente la vite in modo che l'elemento laterale e il distanziale posteriore siano collegati correttamente.
14. Rimuovere il paraurti e la gonna posteriore.
15. Inserire le viti attraverso i ganci di montaggio che sporgono dai fori nel paraurti in modo che la gonna posteriore sia montata in posizione nel paraurti.
16. Rimetti il paraurti sull'auto.
17. Piegarne opportunamente la piastra sotto il paraurti in modo che tocchi il bordo inferiore della gonna posteriore. Praticare dei fori attraverso il distanziale posteriore in modo che corrispondano ai fori nella piastra.
18. Utilizzare viti con rondelle e dadi per collegare saldamente la gonna posteriore con la piastra sotto il paraurti.
19. Fatto.